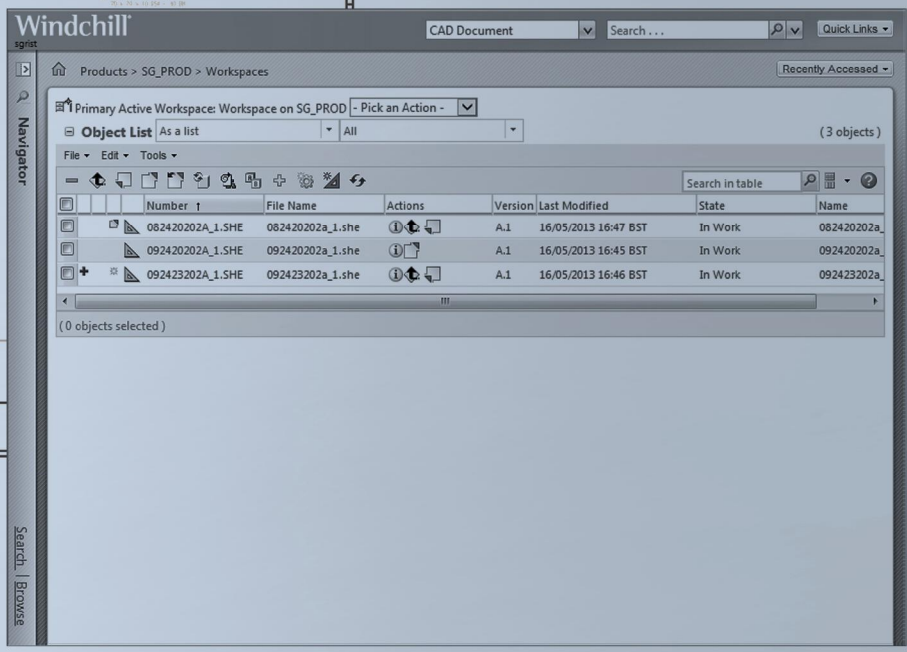


NO.	PART NUMBER	DESC.	DESCRIPTION
001	082420202A_1_SHE	082420202A_1_SHE	082420202A_1_SHE
002	092420202A_1_SHE	092420202A_1_SHE	092420202A_1_SHE
003	092423202A_1_SHE	092423202A_1_SHE	092423202A_1_SHE



Windchill CAD Document Search Quick Links

Products > SG_PROD > Workspaces

Primary Active Workspace: Workspace on SG_PROD - Pick an Action -

Object List As a list (3 objects)

Number	File Name	Actions	Version	Last Modified	State	Name
082420202A_1_SHE	082420202a_1_she	[Icons]	A.1	16/05/2013 16:47 BST	In Work	082420202a
092420202A_1_SHE	092420202a_1_she	[Icons]	A.1	16/05/2013 16:45 BST	In Work	092420202a
092423202A_1_SHE	092423202a_1_she	[Icons]	A.1	16/05/2013 16:46 BST	In Work	092423202a

(0 objects selected)

ERWEITERUNG

MEDUSA

Windchill Workgroup Manager

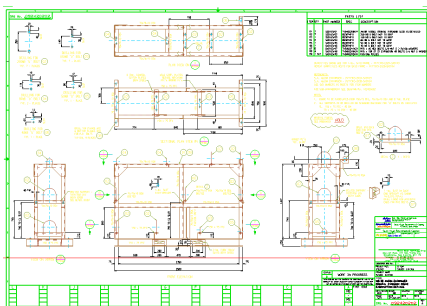
Schnittstelle zu Windchill® PDMLink™

www.cad-schroer.de

Windchill Workgroup Manager für MEDUSA4

Die Schnittstelle zu Windchill® PDMLink™

Der Windchill Workgroup Manager für MEDUSA4 wurde in Zusammenarbeit mit PTC entwickelt, um die enge Integration zwischen MEDUSA4 und der neusten Version von Windchill PDMLink sicherzustellen. Durch die Verwaltung aller firmenweiten Konstruktionsdaten in einer homogenen, kontrollierten Datenmanagement-Umgebung können der Produktentwicklungsprozess optimiert, die Datenqualität erhöht und die Konstruktionszeiten verkürzt werden.

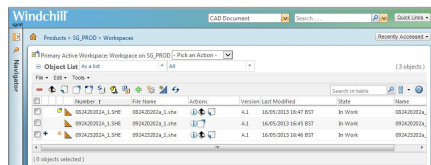


Alle Windchill PDMLink Funktionen im eigenen MEDUSA4 Werkzeugfach

Die Stärken

Der Windchill Workgroup Manager für MEDUSA4 basiert auf der gleichen Technologie und nutzt die gleiche Benutzeroberfläche wie andere PTC Windchill Workgroup Produkte. Mit diesem Modul können MEDUSA4-Zeichnungen gesucht, Zeichnungen zur Bearbeitung angefordert und bearbeitete Dokumente über Check-In oder Update im zentralen Speicherbereich abgelegt werden.

Ausgewählte Windchill PDMLink-Attribute können in den MEDUSA4-Zeichnungskopf integriert werden. Beim Speichern können Stammdateninformationen bearbeitet werden, die dann automatisch beidseitig aktualisiert werden. Beziehungen zwischen Bauteilen und Zeichnungen können auch individuell bearbeitet und aktualisiert werden.



Die bekannte Benutzeroberfläche steht MEDUSA4 Anwendern integriert zur Verfügung

Globale Geschäftsprozesse

Da es sich bei Windchill PDMLink um ein webbasierendes System handelt, ist es möglich, Ihre MEDUSA4 Konstruktionsdaten per Fernabfrage zu verwalten – ideal für global agierende Firmen mit komplexen Zuliefererketten. Konstrukteure, die gleichzeitig an einem Projekt arbeiten, können so bequem auf alle projektbezogenen, in Windchill verwalteten Daten zugreifen.

Konsistent hohe Datenqualität

Durch zentrale Speicherung aller freigegebenen oder in Bearbeitung befindlichen MEDUSA4-Zeichnungen in Windchill PDMLink kann ein unternehmensweiter, konsistenter Standard für alle Zeichnungs- und Dokumenteninformationen gewährleistet werden. Nutzer können Zeichnungsänderungen durch Versionierungsoptionen und „Einfrieren“ freigegebener Zeichnungen leicht verfolgen und kontrollieren. Unternehmen profitieren durch zentrale Kontrolle über projektspezifische Prüf- und Freigabeprozesse und haben jederzeit Zugriff auf aktuelle Informationen. Durch die Versionshistorie wird auch die Rückverfolgbarkeit gewährleistet. Konstruktionsprozesse können über Projekte und Anwendungen hinaus standardisiert werden.

Kürzere Konstruktionszeiten

Gesteigerte Produktivität wird durch leichten Zugang direkt aus MEDUSA4 zu wiederverwendbaren Konstruktionsdaten gewährleistet. Dabei müssen Konstrukteure sich nicht um umständliche Datenmanagement-Prozesse

kümmern, da diese direkt durch Windchill PDMLink im Hintergrund erledigt werden.

Technische Highlights

- Spezielles Werkzeugfach für Windchill PDMLink-Funktionen direkt in MEDUSA4
- In Windchill gesuchte Dateien können direkt durch MEDUSA4 geöffnet werden
- Übernahme der MEDUSA4-Zeichnungskopfattribute nach Windchill PDMLink
- Attribute können in beiden Anwendungen bearbeitet werden
- Automatisches Generieren/Modifizieren von Bauteilstrukturen
- Verknüpfungen zwischen Zeichnungen und Bauteilinformationen
- Ereignisgesteuerte Konvertierung von MEDUSA4-Zeichnungen in andere Formate (z.B. Konvertierung nach TIFF bei Freigabe der Zeichnung. Bitte beachten: Die Konverter zum Zielformat werden nicht mitgeliefert)
- Ereignisgesteuertes Publizieren von MEDUSA4-Zeichnungen mit Hilfe von CAD-Worker
- Möglichkeit ereignisgesteuerter Modifizierung von Zeichnungen (z.B. Modifizierung verschiedener Texte in der Zeichnung)
- MEDUSA4 Materiallisten kontrolliert firmenweit anwenden

Softwarevoraussetzungen

- MEDUSA4 Basic Paket
- Windchill PDMLink 10.2



CAD Schroer GmbH
Fritz-Peters-Str. 11
47447 Moers
Tel. +49 2841 9184-0
www.cad-schroer.de